



現地内覧開始

完成披露会

事前予約制 12/3(土) 4(日) 10:00 ▶ 17:00

事前予約をいただいた方に

QUOカード
プレゼント(2,000円)



イベント会場:

フォリア長久手はなみずき通Ⅱ

※事前予約の上、ご来場いただいた方へのプレゼントとなります。※家族さまにつき、一回のプレゼントとなります。※未成年の方のみでの来場の場合は対象外となります。※数に限りがございますので、あらかじめご了承ください。※詳しくは、株式会社ホームラボまでお問合せください。

お買い物も便利。緑も多く子育てにも最適です。

リニモ「はなみずき通」駅



長久手市立西小学校



長久手市立北中学校



アピタ長久手店



イオンモール長久手



〔主宰〕

 株式会社 ユニホー

●宅地建物取引業者登録 国土交通大臣(13)第2205号
●建設業許可 国土交通大臣許可(特-4)第9999号

〔販売代理〕

HOME Lab
—FOR YOUR COCOCHI-E—
株式会社 ホームラボ

●宅地建物取引業者免許/愛知県知事(3)21390号 ●建設業許可/愛知県知事許可(特-4)第61170号



0120-99-7710

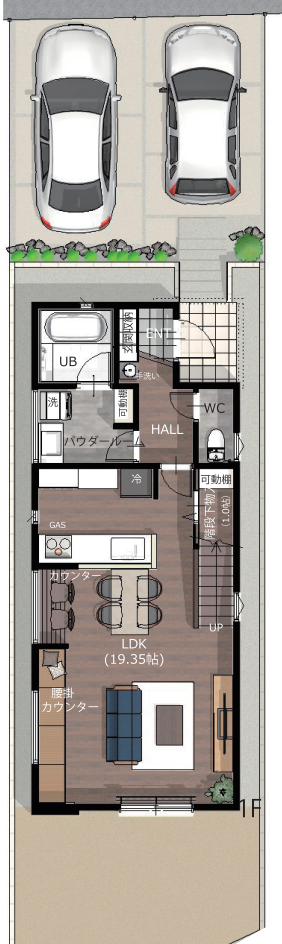
完成披露会

詳しい
分譲地情報は
コチラ

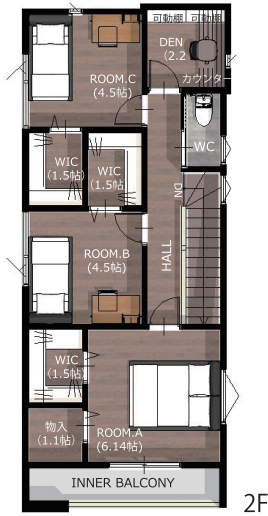


A棟 3LDK + 書斎 + ウォークインクローゼット

敷地面積 / 128.66㎡ (約38.91坪) ■ 延床面積 / 97.38㎡ (約29.45坪)
□ 1階床面積 / 49.36㎡ □ 2階床面積 / 48.02㎡

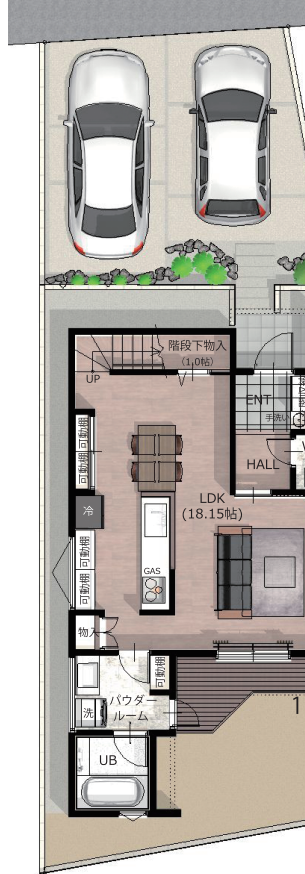


リビングに広がる腰掛けコーナー。
家族が集まりやすい空間です。

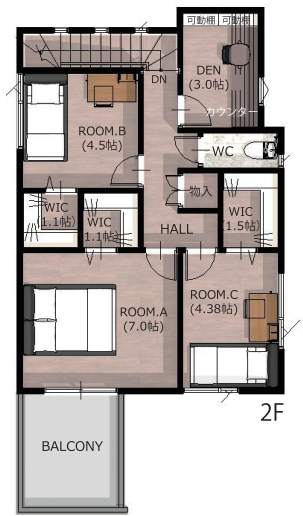


D棟 3LDK + 書斎 + ウォークインクローゼット

敷地面積 / 130.67㎡ (約39.52坪) ■ 延床面積 / 96.05㎡ (約29.05坪)
□ 1階床面積 / 47.82㎡ □ 2階床面積 / 48.23㎡



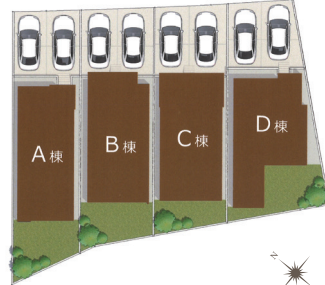
回廊型キッチン採用、水廻りへの動線
も考えられた間取りです。



LIFE INFORMATION

※表示の距離は地図上の概測で、徒歩時間は80m/1分に換算しております。

- リニモ「はなみずき通」駅 …… 約 300m (徒歩 4分)
- 長久手西小学校 …… 約 250m (徒歩 4分)
- 長久手北中学校 …… 約 1,320m (徒歩 17分)
- 長瀨西保育園 …… 約 280m (徒歩 4分)
- アスクはなみずき保育園 …… 約 400m (徒歩 5分)
- アピタ長久手店 …… 約 800m (徒歩 10分)
- アオキスーパー長久手店 …… 約 900m (徒歩 12分)
- セブンイレブン長久手はなみずき店 …… 約 350m (徒歩 5分)
- ローソン長久手塚田店 …… 約 410m (徒歩 6分)
- V-drug長久手店 …… 約 450m (徒歩 6分)
- 医療法人橘会東名病院 …… 約 570m (徒歩 8分)
- 後山公園 …… 約 230m (徒歩 3分)
- 松ヶ根公園 …… 約 740m (徒歩 10分)
- 長久手中央図書館 …… 約 670m (徒歩 9分)



フォリア長久手市喜婦嶽

事前予約制
先行販売会
11.26 (土) 27 (日)

リニモ「松ヶ池公園」駅まで徒歩6分

詳しくはコチラ

【売主】
●宅地建物取引業者登録 国土交通大臣(13)第2205号 ●建設業許可 国土交通大臣許可(特-4)第9999号

ユニホー
株式会社 ユニホー
〒465-0093 名古屋市中東区一社3-7 TEL.052-703-1111 (代表)

ユニホー
ホームページ
コチラ

【販売代理】
●宅地建物取引業者免許 / 愛知県知事(3)21390号
●建設業許可 / 愛知県知事許可(特-4)第61170号

HOME Lab
— FOR YOUR COCOCHI-E —
株式会社 ホームラボ

ホームラボ
ホームページ
コチラ

ホームラボ
Instagram
コチラ

0120-99-7710

〒492-8213 愛知県稲沢市高御堂一丁目8番18号 TEL.0587-34-6144 FAX.0587-34-6143

●広告有効期限 / 2022年12月末日

■物件概要 ●所在地 / 愛知県長久手市打越207-1他 ●交通 / リニモ「はなみずき通」駅徒歩4分 ●地目 / 宅地 ●総区画数 / 4区画 ●販売戸数 / 4戸 ●販売価格(税込) / A棟5,290万円、B棟5,470万円、C棟5,380万円、D棟5,390万円 ●敷地面積 / B棟124.84㎡ (37.76坪)、C棟119.30㎡ (36.08坪) ●延床面積 / B棟101.02㎡ (30.56坪)、C棟102.40㎡ (30.97坪) ●用途地域 / 第一種住居地域 ●建ぺい率 / 60% ●容積率 / 200% ●建築確認番号 / 確認サービス第KS122-0410-56578号他 ●建物完成予定 / 2022年12月 ●都市計画 / なし ●道路幅員 / 北東側公道16.00mに接す ●私道負担 / なし ●設備 / 都市ガス、上水道、下水道、電気 ●学区 / 長久手西小学校、長久手北中学校

カーナビでお越しの方は【長久手市打越207】とご入力ください。※付近の住所となります。